

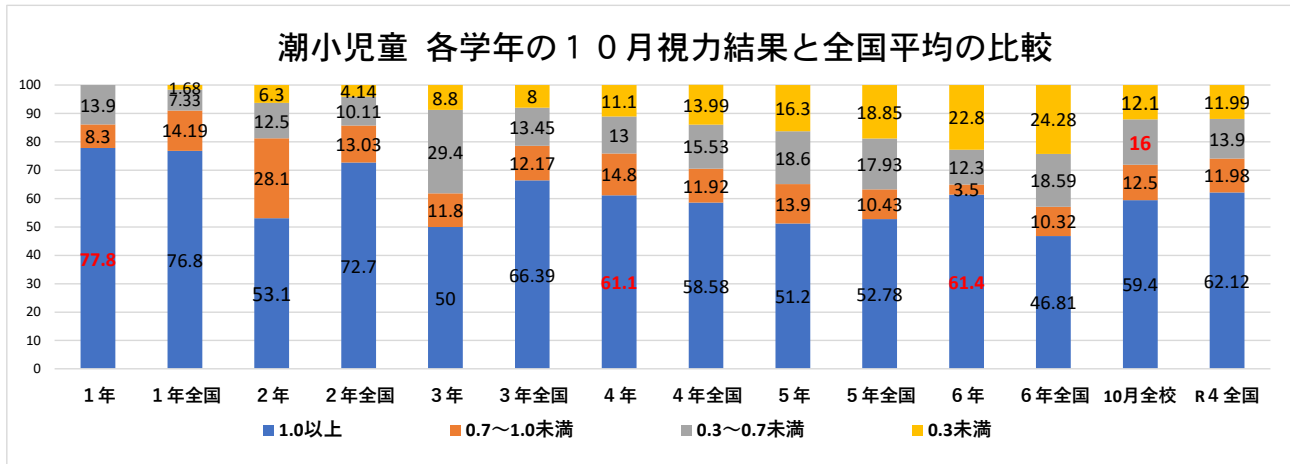
あいあい

稚内市立潮見が丘小学校
令和6年11月13日
NO 10
お家の方と読んでください

みんなの視力は？

秋の2計測と視力検査を実施し、結果を配布しましたがご覧になりましたか？

今回は潮小の子ども達の視力についてお知らせいたします。



視力は学年が上がるにつれ低下する傾向がみられ1.0以上の子が少なくなります。

潮小は学年によって視力のばらつきが見られますが、傾向として学年が上がるにつれ0.3未満の子が増えていきます。

学年ごとに見ると、1年生、4年生、6年生は全国平均と比較すると1.0以上の子の割合が高く、逆に、2年生と3年生は全国平均と比較すると1.0以上の割合が低いです。(しかし、3年生は昨年10月は38.2%だったので、増加が見られています！)

「子どもの近視は外遊びで予防できる」と言われています。

これは、太陽光に含まれるバイオレットライトを浴びることが近視の抑制に効果があると言われているからです。学校ではICT化が進みタブレットを使うことも増え、また家でもスマホやタブレットなど画面を見ることが増えていますが、外で遊ぶことを勧めたいです。

これから寒くなると外遊びも減少しますが、ゲームやタブレットなど近くで画面を見る時には、時間を決めて見る、近くで物を見たときには、目を休めることを意識してください。



感染症の予防を！

昨年のこの時期はインフルエンザが猛威をふるい全校的に感染が広がりました。

これからの季節は、インフル、コロナなどの感染症が流行する時期です。

手洗いを簡単に済ませる人がみられますが石けんをつけて洗うことを学校でもお家でもおこなってくださいね。

ご家庭にお願い

- ①咳、鼻水の症状がある時にはマスクを着用し登校させてください。
- ②頭痛、のどが痛い等体調が悪い時は、無理に登校せず、受診していただくか自宅で休養するようにお願いいたします。