

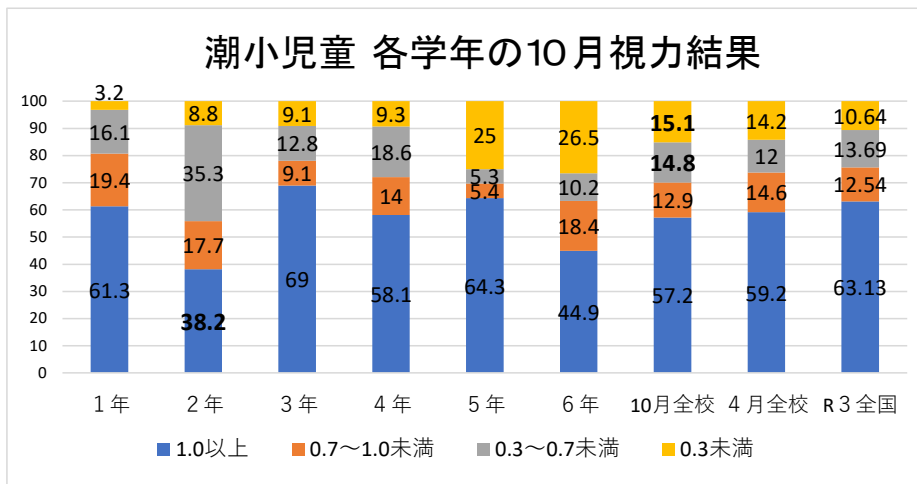
# あいあい

稚内市立潮見が丘小学校  
令和5年11月13日  
NO 10

## みんなの視力は？

秋の2計測と視力検査を実施し、結果を配布しましたがご覧になりましたか？

今回は潮小の子ども達の視力についてお知らせいたします。



視力は学年が上がるにつれ低下する傾向がみられ、1.0以上の子が少なくなります。

潮小は学年によって視力のばらつきが見られますが、傾向として学年が上がるにつれ0.3未満の子が増えていきます。

全国平均と比較しても1.0以上の視力は少な

く0.3未満の視力が多いです。特に5、6年生の0.3未満の視力は全国の2.5倍以上となっています。

「子どもの近視は外遊びで予防できる」と言われていますが、これから冬に突入し外遊びが減り家の中で過ごす時間が増えます。ゲームやタブレットなど近くで画面を見る時には、時間を決めて見る。近くで物を見たときには、目を休めることを意識してください。



## インフル予防を！

11月2日からあっという間に全校に広がったインフルエンザの感染力は驚くほど強く、全校272名中85名が感染しました。(11月10日迄31.3%)

学校や少年団で感染が広がり、兄弟や家族みんなが感染するところもありました。市内では潮小が1番目の閉鎖でしたが、他校でも広がりがみられています。

一度罹患したから大丈夫と油断はできません。型が違っていたり、抗体が十分にできていなければ、再び感染することがありますので引き続き感染予防を心がけてください。

## 学校での予防は

再び感染予防に力をいれて取り組んでいきます

- ①手洗い、または手指消毒をおこなう
- ②休み時間ごとに教室の換気をおこなう  
教室内の湿度にも気をつける

## ご家庭にお願い



- ①咳、鼻水の症状がある時にはマスクを着用し登校させてください。
- ②頭痛、のどが痛い等体調が悪い時は登校を控え受診していただくか自宅で休むようお願いいたします。